

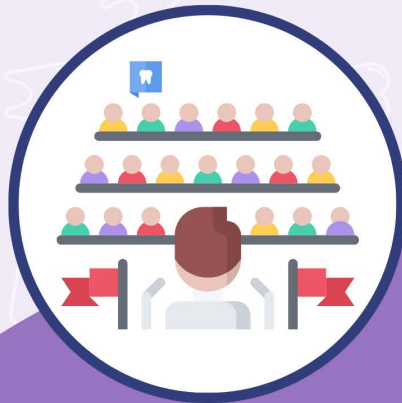


# ข่าวสารทันตแพทย์ DAT NEWSLETTER

ฉบับงานประชุมวิชาการ ครั้งที่ 115 (1/2566)

ทันตแพทยสมาคมแห่งประเทศไทย ในพระบรมราชูปถัมภ์  
ระหว่างวันที่ 7 - 9 มิถุนายน 2566

ณ ห้องเวิลด์บอลรูม ชั้น 23 โรงแรมเซ็นทาราแกรนด์ แอท เซ็นทรัลเวิลด์



# สารจากประธานวิชาการ

เรียน ท่านสมาชิกและทันตแพทย์ที่นับถือ

ฝ่ายวิชาการ ทันตแพทยสมาคมแห่งประเทศไทยฯ ในพระบรมราชูปถัมภ์ มีความยินดีและขอต้อนรับสมาชิกทันตแพทยสมาคมฯ และทันตแพทย์ผู้สนใจในวิชาการทุกท่าน เข้าร่วมการประชุมวิชาการครั้งที่ 115 (1/2566) ระหว่างวันที่ 7 – 9 มิถุนายน 2566 ในการประชุมครั้งนี้ ฝ่ายวิชาการและฝ่ายจัดประชุม ได้ย้ายห้องบรรยายวิชาการ ไปอยู่ที่ชั้น 23 ห้องเวสต์บอลรูม โรงแรมเซ็นทาราแกรนด์ แอท เซ็นทรัลเวิลด์

ทันตแพทยสมาคมแห่งประเทศไทยฯ มีความยินดีอย่างยิ่งที่ได้มีจัดการบรรยายทางวิชาการ ในวันที่ 7 มิถุนายน 2566 ร่วมกับคณะทันตแพทยศาสตร์ มหาวิทยาลัยมหิดล เพื่อเป็นการร่วมฉลองเนื่องในโอกาสครบรอบ 55 ปี การสถาปนาคณะทันตแพทยศาสตร์ มหาวิทยาลัยมหิดล ซึ่งคณะทันตแพทยศาสตร์ มหาวิทยาลัยมหิดล ถือเป็นหนึ่งในสถาบันหลักที่ผลิตบัณฑิตคุณภาพ และทันตแพทย์ยอดเยี่ยม เพื่อให้การรักษาแก่ประชาชนเต็มความสามารถ

ด้านการบรรยายทางวิชาการ ทันตแพทยสมาคมแห่งประเทศไทยฯ ได้เชิญวิทยากรผู้ทรงคุณวุฒิ และผู้ที่มีความรู้ความสามารถในสาขาต่าง ๆ เป็นที่ประจักษ์ในแต่ละวงการมาแนะนำเสนอ เพื่อเพิ่มองค์ความรู้ และวิชาการที่ทันสมัย รายการวิชาการครั้งนี้ครอบคลุมด้านต่าง ๆ มีความหลากหลาย เพื่อใช้เป็นข้อมูลในการทำงาน เพิ่มพูนความรู้ และเพิ่มความระมัดระวังที่จะไม่ให้เข้าข่ายการถูกร้องเรียนทางจรรยาบรรณของทันตแพทย์สภา อีกทั้งปีนี้ยังมีการจัดกิจกรรม Higher Education Hub 2023 ที่เรียนเชิญทุกมหาวิทยาลัยมาแนะนำเสนอหลักสูตรหลังปริญญา เป็นนิทรรศการที่มุ่งตอบสนองความสนใจของทันตแพทย์ที่ต้องการเข้าศึกษาต่อในระดับหลังปริญญา ตั้งแต่ทันตแพทย์ประจำบ้าน หลักสูตรประกาศนียบัตร หลักสูตรปริญญาโท หลักสูตรปริญญาเอก ในการประชุมครั้งนี้ทันตแพทย์สภา ได้เปิดทำบัตรประจำตัวให้ท่านสมาชิกทันตแพทย์ โดยจัดช่างถ่ายภาพมืออาชีพ มาบริการท่านเพื่อให้เป็นไปในรูปแบบที่เป็นมาตรฐาน

ในส่วนของงานแสดงสินค้า ยังคงจัดเต็มกับการจัดแสดงสินค้าทันตกรรม ซึ่งทันตแพทยสมาคมแห่งประเทศไทยฯ ได้รวบรวมบริษัทร้านค้าทั้งไทย และต่างประเทศ นอกจากนี้ยังมีผลิตภัณฑ์จากจุฬาลงกรณ์มหาวิทยาลัย และมหาวิทยาลัยมหิดล เพื่อนำเสนอผลิตภัณฑ์ทางทันตกรรมที่หลากหลายในเทคโนโลยี และสร้างการแข่งขันตามกลไกตลาดให้ท่านได้เลือกซื้อในราคาที่สมเหตุสมผล ตลอดสามวันเต็ม

ทันตแพทย์ อติเรก ศรีวัฒนวงษา  
นายกทันตแพทยสมาคมแห่งประเทศไทยฯ  
ประธานฝ่ายวิชาการ





# การประชุมวิชาการ ครั้งที่ 115 (1/2566)

## ทันตแพทยสมาคมแห่งประเทศไทย ในพระบรมราชูปถัมภ์

วันพุธ - พฤหัสบดี - ศุกร์ที่ 7 - 8 - 9 มิถุนายน 2566

ณ ห้องเวิลด์บอลรูม (World Ballroom) ชั้น 23 โรงแรมเซ็นทาราแกรนด์และบางกอกคอนเวนชันเซ็นเตอร์ แอท เซ็นทรัลเวิลด์

### วันพุธที่ 7 มิถุนายน 2566

18 CE credits

08:30 - 08:45	พิธีเปิดการประชุม โดย นายกทันตแพทยสมาคมแห่งประเทศไทย และการมอบรางวัลหลวงวาจวิทยาวัชรณ์	ทพ. อติเรก ศรีวัฒนาวงษา
การประชุมวิชาการเนื่องในโอกาสครบรอบ 55 ปี การสถาปนาคณะทันตแพทยศาสตร์ มหาวิทยาลัยมหิดล		
08:45 - 09:00	พิธีเปิดการประชุมวิชาการ เนื่องในโอกาสครบรอบ 55 ปี การสถาปนาคณะทันตแพทยศาสตร์ มหาวิทยาลัยมหิดล และการมอบรางวัลทันตแพทยศาสตรบัณฑิตผู้มีจริยธรรมดีเยี่ยมจากกองทุน ศ.เกียรติคุณ ทพ. อิศระ - ทญ. ขนบพันธ์ุ ยุทธะนันท์	ศ.คลินิก นพ.ทพ.ดร.ศิริชัย เกียรติถาวรเจริญ
ประธาน ผศ.ทพ. บัณฑิต จิระจรรยาเวช		
09:00 - 10:30	Comprehensive Dental Care ในชีวิตจริง - บทเรียนจากคลินิก	รศ.ทพ.ดร. พรพจน์ เฟื่องธารทิพย์ ผศ.ทญ.ดร. บุญทริกา ชื่นจิตกุลถาวร อ.ทพ. ภัทร์ ภูเจริญ ทญ. มานิตา ธรรมญาณ
10:30 - 10:45	การมอบรางวัลองค์กรผู้สนับสนุนกิจกรรมดีเด่น โดย นายกทันตแพทยสมาคมแห่งประเทศไทย	ทพ. อติเรก ศรีวัฒนาวงษา
10:45 - 12:15	A2R C-shaped Root Canal Management (Anatomy to Restoration)	อ.ทญ. ลลิตา องค์กรสวัสดิ์ อ.ทพ. ชิตพล ชัยมานะการ อ.ทญ.ดร. จิตรานันท์ แก้วแพรก
12:15 - 13:30	พักกลางวัน	
ประธาน รศ.ทญ.ดร. ศิริรักษ์ นครชัย		
13:30 - 15:00	Maxillofacial Rehabilitation: เรื่องสำคัญที่ทันตแพทย์ไม่รู้	รศ.ทพ. หม่อมหลวง ธีรวัช ศรีวัช อ.ทพ.ดร. ชวิวิน โตวิถิติเลิศกุล ผศ.ทพ.ดร. พีรพงศ์ สันติวงศ์
15:00 - 16:30	Openbite หลังจากจัดฟันใส อะไรคือคำตอบ: An Evidence-Based Approach by a Panel of MU Experts	ผศ.ทพ.ดร. พงศ์ พงศ์พุกษา รศ.ทพ.ดร. สมศักดิ์ ไมตรีรัตนกุล ผศ.ทญ. กันยวัชร รัตนสุวรรณ

### วันพฤหัสบดีที่ 8 มิถุนายน 2566

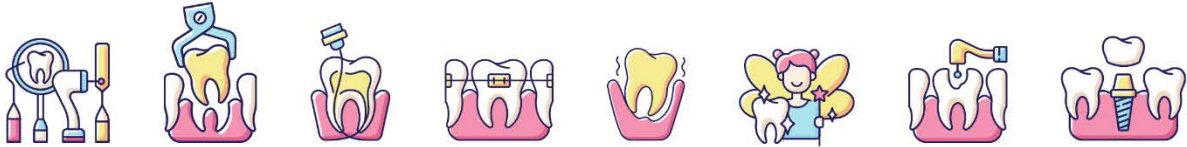
ประธาน ผศ.ทพ. พีริยะ เชิดสถิธิกุล		
09:00 - 10:30	คดีเด็ด จากทันตแพทยสภา	อัยการสุทิน สุขสุเดช ผศ.ทพ.ดร. สุธี สุขสุเดช ผศ.ทพ.ดร. สุชิต พูลทอง ศ.นพ. วรศักดิ์ โชติเลอศักดิ์
10:30 - 12:00	Genetics and Personalized Medicine	
12:00 - 13:30	พักกลางวัน	
ประธาน รศ.ทพ.ดร. สรสิทธิ์ รัชสิยานนท์		
13:30 - 15:30	Oral Scanner and CAD-CAM in Dentistry	อ.ทญ.ดร. พุทธิธิดา วังศรีมงคล อ.ทพ. พงศกร ภู่วโรดม รศ.ทญ.ดร. ภาวิณีย์ ปฏิพัทธ์วุฒิกุล ดิตรอน ผศ.ทญ.ดร. พิษชา พิทยพัฒน์
15:30 - 16:30	Digital X-ray รู้ให้จริง ใช้ได้จริง	

### วันศุกร์ที่ 9 มิถุนายน 2566

ประธาน อ.ทญ. เสรีนา สิริรัตน์ สกุลณะมรรคา		
09:00 - 10:30	เป็นหมอ(ฟัน)อย่างไร ไม่ให้ burnout	ผศ.นพ. ชยุตี วงศ์เลิศวิศวรร คุณพศิน อินทรวงศ์
10:30 - 12:00	ศิลปะแห่งการสื่อสารเพื่อความรักความเข้าใจ	
12:00 - 13:30	พักกลางวัน	
ประธาน อ.ทญ.ดร. ญาณี ตันติเลิศอนันต์		
13:30 - 16:30	Success and Failure in Dental Materials รู้...เพื่อจุดเริ่มของความสำเร็จ	รศ.ทพ.ดร. นิยม อารังค์อนันต์สกุล รศ.ทพ. อวิรุทธ์ คล้ายศิริ รศ.ทพ.ดร. ตูลย์ ศรีอัมพร รศ.ทพ.ดร. ชัยมงคล เปี่ยมพริ้ง

# Higher Education Hub 2023

กิจกรรมการประชาสัมพันธ์หลักสูตรการศึกษาหลังปริญญาทางทันตแพทยศาสตร์  
ระดับปริญญาชั้นสูง (บัณฑิตศึกษา) และ การฝึกอบรมเพื่อวุฒิบัตร



ประกาศนียบัตร  
บัณฑิต

ประกาศนียบัตร  
บัณฑิตชั้นสูง

ปริญญาโท

ปริญญาเอก

ทันตแพทย์  
ประจำบ้าน

- จุฬาลงกรณ์มหาวิทยาลัย
- มหาวิทยาลัยมหิดล
- มหาวิทยาลัยเชียงใหม่
- มหาวิทยาลัยขอนแก่น
- มหาวิทยาลัยสงขลานครินทร์

- มหาวิทยาลัยศรีนครินทรวิโรฒ
- มหาวิทยาลัยธรรมศาสตร์
- มหาวิทยาลัยรังสิต
- ราชวิทยาลัยทันตแพทย์แห่งประเทศไทย

- หลากหลายสาขาวิชา -

- สถาบันทันตกรรม
  - สาขาทันตกรรมทั่วไป / สาขาทันตกรรมประดิษฐ์
- โรงพยาบาลขอนแก่น
  - สาขา ศัลยศาสตร์ช่องปากและแม็กซิลโลเฟเชียล
- โรงพยาบาลเชียงรายประชานุเคราะห์
  - สาขาทันตกรรมทั่วไป
- โรงพยาบาลพุทธชินราช จ.พิษณุโลก
  - สาขาทันตกรรมทั่วไป

★ แล้วพบกัน..  
ชั้น 22 หน้าห้อง  
บางกอกคอนเวนชันเซ็นเตอร์  
(บริเวณทางเข้างานแสดงสินค้า)





การประชุมวิชาการ ครั้งที่ 115 (1/2566)  
ทันตแพทยสมาคมแห่งประเทศไทยในพระบรมราชูปถัมภ์  
เนื่องในโอกาสครบรอบ 55 ปี การสถาปนา  
คณะทันตแพทยศาสตร์ มหาวิทยาลัยมหิดล

**7 มิถุนายน 2566**

**09:00 - 10:30 น.**

**Comprehensive Dental Care ในชีวิตจริง - บทเรียนจากคลินิก**



รศ.กพ.ดร. พรพจน์ เพ็ญรติวิทย  
พศ.กญ.ดร. บุนนทริกา ชื่นจิตกุลถาวร  
อ.กพ. ภัทร์ ภู่อริญ  
กญ. มานิตา ธรรมญาณ

**10:45 - 12:15 น.**

**A2R C-shaped Root Canal Management (Anatomy to Restoration)**

อ.กญ. สลิตา องค์ชวลิต  
อ.กพ. ชิตพล ชัยมานะการ  
อ.กญ.ดร. จิตรานันท์ แก้วแพรก



**13:30 - 15:00 น.**

**Maxillofacial Rehabilitation: เรื่องสำคัญที่ทันตแพทย์ไม่รู้**



รศ.กพ. หม่อมหลวง ธีรวัช ศรีรัวัช  
อ.กพ.ดร. ชีวิน โทวิทิลักษณ์กุล

**15:00 - 16:30 น.**

**Openbite หลังจากจัดฟันในใส อะไรคือคำตอบ:  
An Evidence-Based Approach by a Panel of MU Experts**



พศ.กพ.ดร. เพ็ญพงศ์ สันติวงศ์  
พศ.กพ.ดร. พงศ์ พงศ์พฤกษา  
รศ.กพ.ดร. สมศักดิ์ ไบตรีรัตนกุล  
พศ.กญ. กัญวณิชย์ รัตนสุวรรณ



ห้องเวอร์ดบอลรูม ชั้น 23  
โรงแรมเซ็นทาราแกรนด์ฯ เซ็นทรัลเวิลด์



[WWW.THADENTAL.OR.TH](http://WWW.THADENTAL.OR.TH)



การประชุมวิชาการ ครั้งที่ 115 (1/2566)  
ทันตแพทยสมาคมแห่งประเทศไทย ในพระบรมราชูปถัมภ์  
เนื่องในโอกาสครบรอบ 55 ปี การสถาปนา คณะทันตแพทยศาสตร์ มหาวิทยาลัยมหิดล



7 มิถุนายน 2566 เวลา 9:00 - 10:30 น.

## Comprehensive Dental Care ในชีวิตจริง - บทเรียนจากคลินิก

ศ.ทพ.ดร.  
พรพจน์ เพ็ญรารทิพย์



พศ.ทญ.ดร.  
บุณทริกา ชื่นจิตกุลถาวร



อ.ทพ.  
ภัทร์ ภูเจริญ



ทญ.  
มานิตา รรรมญาณ

ภาควิชาทันตกรรมทั่วไปชั้นสูง  
คณะทันตแพทยศาสตร์ มหาวิทยาลัยมหิดล

ด้วยกระแสนี้ให้ความสำคัญกับ comprehensive care in health service เราเริ่มการเรียนการสอน comprehensive dental care ให้กับนักศึกษาทันตแพทย์มานานกว่า 20 ปี วิद्यากรที่มีประสบการณ์หลากหลาย จะมาบอกหลักการวางแผนเพื่อให้เกิดการดูแลผู้ป่วยทันตกรรมแบบองค์รวม ผ่านกรณีศึกษาผู้ป่วยแต่ละคนที่มีความแตกต่างกัน เพื่อให้ท่านเข้าใจหลักการการวางแผน ปัญหา - อุปสรรค ในการให้การรักษา และผลการรักษาในระยะสั้น และระยะยาว จากคลินิกการเรียนการสอนสู่เรื่องราวชีวิตจริงของผู้ป่วยหลากหลายแบบคาดไม่ถึง ผ่านบทบาทของทันตแพทย์ทั่วไป และขอทิ้งท้ายด้วยแหล่งข้อมูลที่ทำให้ท่านไปติดตามเรียนรู้ต่อกับผู้ป่วยที่นักศึกษาทันตแพทย์พบเจอจริง ๆ มาพร้อมกับบทวิจารณ์การรักษาที่เป็นประโยชน์



การประชุมวิชาการ ครั้งที่ 115 (1/2566)  
ทันตแพทยสมาคมแห่งประเทศไทย ในพระบรมราชูปถัมภ์  
เนื่องในโอกาสครบรอบ 55 ปี การสถาปนา คณะทันตแพทยศาสตร์ มหาวิทยาลัยมหิดล



7 มิถุนายน 2566 เวลา 10:45 - 12:15 น.

## A2R C-shaped Root Canal Management (Anatomy to Restoration)

ภาควิชาทันตกรรมหัตถการ  
และวิทยาเอ็นโดดอนต์  
คณะทันตแพทยศาสตร์  
มหาวิทยาลัยมหิดล



อ.กญ. ลลิตา  
องค์ชวลิต



อ.ทพ. ชิตพล  
ชัยมานะการ



อ.กญ.ดร. จิตรานันท์  
แก้วแพรก

The C-shaped root canal system is a complex anatomical variation commonly found in Thai mandibular molars. It is characterized by a single, continuous ribbon-like canal, which makes it more difficult to clean and shape compared to the typical single or multiple root canals. As a result, this type of canal system poses a significant challenge for endodontic treatment.

This lecture will discuss the various treatment modalities available for the management of C-shaped root canal systems, including the importance of root canal anatomy, access opening, canal negotiation, root canal disinfection, obturation and restoration of the C-shaped root canal system. Attendees will learn about the advantages and disadvantages of each treatment modality, including their success rates and potential complications. By the end of the lecture, attendees will have a comprehensive understanding of the C-shaped root canal system and the best practices for its successful treatment. They will be able to apply this knowledge in their clinical practice to improve the outcomes of their endodontic treatments in cases with C-shaped root canal systems.



การประชุมวิชาการ ครั้งที่ 115 (1/2566)  
กทันตแพทยสมาคมแห่งประเทศไทย ในพระบรมราชูปถัมภ์  
เนื่องในโอกาสครบรอบ 55 ปี การสถาปนา คณะทันตแพทยศาสตร์ มหาวิทยาลัยมหิดล



7 มิถุนายน 2566 เวลา 13:30 - 15:00 น.

## Maxillofacial Rehabilitation: เรื่องสำคัญที่ทันตแพทย์ไม่รู้



รศ.ทพ. หม่อมหลวง ธีรวัช ศรีรัวซ์



อ.ทพ.ดร. ชิวิน ไทวิถิเลิศกุล

สาขาประดิษฐ์ใบหน้าขากรรไกร ภาควิชาทันตกรรมประดิษฐ์  
คณะทันตแพทยศาสตร์ มหาวิทยาลัยมหิดล

สาขาวิชาประดิษฐ์ใบหน้าขากรรไกร มีการเปิดให้ความรู้มานานับทศวรรษ แต่บุคคลส่วนมากยังไม่รู้ว่า รายละเอียดของงานมีเนื้องานยังงัยบ้าง ผู้ป่วยที่มีความบกพร่องตามใบหน้าขากรรไกรมีความพิการตั้งแต่แรกเกิดหรือได้รับมามีจำนวนมาก หลักสูตรประดิษฐ์ใบหน้าขากรรไกรและมะเร็งวิทยาได้เปิดทำการสอนตั้งแต่ปี 2004 เพื่อเผยแพร่ความรู้ให้แก่บุคลากรทางการแพทย์และทันตแพทย์ จนมาถึงปัจจุบันผู้ป่วยเหล่านี้ อาทิ พิกัด ดวงตา เพดานปาก ขากรรไกรล่าง หู จมูก ส่วนของใบหน้า ที่ได้รับการผ่าตัดจากแพทย์มาแล้วสมควรจะได้รับการรักษาอย่างถูกต้อง เพื่อคนไข้จะได้กลับเข้าสู่สังคมและมีคุณภาพชีวิตที่ดีขึ้น ในบรรยายนี้ จะเล่าถึงความเป็นมาและแสดงรูปแบบการรักษาต่าง ๆ ที่ทันตแพทย์ทั่วไปไม่รู้ เพื่อเพิ่มคุณภาพในการรักษาผู้ป่วย เป็นเกร็ดความรู้หรือการศึกษาต่อเนื่องในอนาคต





การประชุมวิชาการ ครั้งที่ 115 (1/2566)  
 กทันตแพทยสมาคมแห่งประเทศไทย ในพระบรมราชูปถัมภ์  
 เนื่องในโอกาสครบรอบ 55 ปี การสถาปนา คณะทันตแพทยศาสตร์ มหาวิทยาลัยมหิดล



**7 มิถุนายน 2566 เวลา 15:00 - 16:30 น.**

## Openbite หลังจากจัดฟันใส อะไรคือคำตอบ: An Evidence-Based Approach by a Panel of MU Experts

**พศ.ทว.ดร.  
 พิรพงษ์ สันติวงศ์**  
 หัวหน้าภาควิชา  
 ภาควิชาทันตกรรมจัดฟัน



**รศ.ทว.ดร.  
 สมศักดิ์ โมตรีรัตนกุล**  
 หัวหน้าภาควิชา  
 ภาควิชาวิทยากระบบบดเคี้ยว



**พศ.ทว.ดร.  
 พงศ์ พงศ์พฤชา**  
 รองหัวหน้าภาควิชา  
 ภาควิชาทันตกรรมหัตถการ  
 และวิทยาเอ็นโดดอนต์



**พศ.ทญ.  
 กัญยวรัช รัตนสุวรรณ**  
 รองหัวหน้าภาควิชา  
 ภาควิชาเวชศาสตร์ช่องปาก  
 และปริทันตวิทยา

Clear aligner therapy (CAT) has emerged as a popular orthodontic treatment option due to its esthetic appeal and minimally invasive nature. However, recent studies have identified the development of an open bite as a potential side effect of CAT.

The open bite occurrence following CAT is multifactorial, with factors such as patient-specific characteristics, biomechanical limitations of clear aligners, and treatment planning playing significant roles. The prevalence of this side effect varied across studies, but a higher risk was observed in patients with pre-existing vertical discrepancies or when utilizing suboptimal biomechanics during treatment.

The development of an open bite following CAT can negatively affect the masticatory system in several ways. The altered occlusal contact patterns can result in impaired chewing efficiency, changes in muscle activity, and temporomandibular joint dysfunction.

An open bite secondary to CAT may have both direct and indirect effects on periodontal health. Altered occlusal forces and contact patterns can contribute to increased plaque accumulation, inflammation, and potential periodontal tissue destruction. Indirectly, open bites can affect oral hygiene maintenance which may increase the risk of gingivitis, periodontitis, and subsequent tooth loss.

Restorative approaches can be employed to manage open bite cases related to CAT. These include composite resin build-ups, dental crowns, dental veneers, and dental onlays. The choice of restoration depends on the severity of the open bite, the extent of tooth structure loss, and the patient's esthetic and functional requirements.



การประชุมวิชาการ ครั้งที่ 115 (1/2566)  
ทันตแพทยสมาคมแห่งประเทศไทย ในพระบรมราชูปถัมภ์

8 มิถุนายน 2566 เวลา 9:00 - 10:30 น.

# คดีเด็ด จากทันตแพทยสภา



อัยการสุทิน สุขสุเดช



ผศ.ทพ.ดร. สุรี สุขสุเดช  
คณบดี  
คณะทันตแพทยศาสตร์  
มหาวิทยาลัยธรรมศาสตร์



ผศ.ทพ.ดร. สุจิต พูลทอง  
นายกทันตแพทยสภา

สรุปบทเรียน ประสบการณ์ จากกรณีร้องทุกข์ กล่าวโทษ  
ผู้ประกอบการวิชาชีพทันตกรรม รวมประเด็นจากคดีที่เข้าพิจารณา  
ลงมติโดยคณะกรรมการทันตแพทยสภา จำแนกหัวข้อตามจรรยาบรรณวิชาชีพ  
เช่น มาตรฐานการรักษา การโฆษณาการประกอบวิชาชีพ  
การปฏิบัติต่อผู้ป่วย และเพื่อนร่วมวิชาชีพ





การประชุมวิชาการ ครั้งที่ 115 (1/2566)  
ทันตแพทยสมาคมแห่งประเทศไทย ในพระบรมราชูปถัมภ์

8 มิถุนายน 2566 เวลา 10:30 - 12:00 น.

# Genetics and Personalized Medicine

**Keywords:** *clinical genomics, genomic medicine and dentistry, precision medicine and dentistry, precision public health*



ศ.นพ. วรศักดิ์ โชติเลอศักดิ์



ผู้อำนวยการ  
ศูนย์เชี่ยวชาญเฉพาะทางด้านเวชพันธุศาสตร์  
คณะแพทยศาสตร์ จุฬาลงกรณ์มหาวิทยาลัย

**In the past: Genomics is for academicians and researchers.**

★ The term “genomics” was just first coined in 1986. Genomics, the study of the entirety of an organism’s genes (3 billion nucleotides of 20,000 genes in humans), became possible only due to technical advances in DNA sequencing and computer sciences.

**At present: Genomics has been applied to medicine and public health.**

Since all cells are designed and controlled by genes, (almost) all diseases have a genetic contribution, and the practical and affordable technology to do human genome has become available, it is unsurprising that genomics is taking a central role in diagnosis. Genomics has steered the evidence-based (population average) medicine era into the era of individualized medicine (personalized medicine), genomics medicine and precision medicine. As appropriately categorized in Genomics Thailand, a national initiative to do 50,000 genome sequencing for Thai people, the first groups of disciplines to take advantage of genomics are genetic diseases, cancer, non-communicable diseases, infectious diseases and pharmacogenomics. Thai genomicists continue to contribute new knowledge to the world literature by identifications of new human disease genes.

**In the future: Genomics involves everyone at any point of life cycle.** ★

Scientists in every era have thought that “their time” is exceptional. We think that too, due to the availability of massive parallel sequencing. Nonetheless, it is certain that future holds promises of even more exciting molecular technologies and health applications. It is not a question of if but when genomics will play a central role in medical treatments and in every step of human lives, from preconception (selection of preferred traits) to organ replacement (genetically modified pig heart xenotransplantation) and rejuvenation.

*“Genomics literacy is essential for all of us”*





8 มิถุนายน 2566 เวลา 13:30 - 15:30 น.

# Oral Scanner and CAD-CAM in Dentistry



**อ.ทญ.ดร. พุทธิดา วังศรีมงคล**

อาจารย์ประจำ  
สาขาวิชาทันตกรรมป้องกัน  
แขนงวิชาทันตกรรมจัดฟัน  
คณะทันตแพทยศาสตร์ ม.ขอนแก่น



**อ.ทพ. พงศกร ภู่วโรดม**

อาจารย์พิเศษ  
สาขาทันตกรรมประดิษฐ์  
คณะทันตแพทยศาสตร์  
ม.ขอนแก่น, ม.เชียงใหม่



**รศ.ทญ.ดร. ภาวิณีย์ ปภุพัทร์วุฒิกุล ดัดรอน**

อาจารย์ประจำ  
ภาควิชาทันตกรรมทั่วไป  
คณะทันตแพทยศาสตร์ ม.ศรีนครินทรวิโรฒ

Intraoral scanners (IOS) are widely used for making digital dental impressions and offer a wide range of applications in various fields of dentistry including Restorative, Orthodontics, Prosthodontics and Implantology. The impression with IOS has already been proven to be superior to the conventional methods of impression taking and appear to be a promising development for the future. This led to a considerable increase in the number of intraoral scanners in the market in the recent years including All-in-one scanning platforms with CAD/CAM system and standalone scanners.

This lecture will give an overall introduction to IOS, operating principle and workflows, dental surface digitization systems, different features of IOS in current market, update on IOS technologies and applications in dentistry, and providing insightful information whether the IOS are a reasonable alternative to conventional methods of dental impression.



การประชุมวิชาการ ครั้งที่ 115 (1/2566)  
กัณฑแพทยสมาคมแห่งประเทศไทย ในพระบรมราชูปถัมภ์

8 มิถุนายน 2566 เวลา 15:30 - 16:30 น.

# Digital X-ray

## รู้ให้จริง ใช้ได้จริง



**ผศ.กญ.ดร. พิษชา พิทยพัฒน์**

รองคณบดีฝ่ายโรงพยาบาล  
และ อาจารย์ประจำภาควิชารังสีวิทยา  
คณะกัณฑแพทยศาสตร์ จุฬาลงกรณ์มหาวิทยาลัย

ภาพรังสีฟิล์มครั้งแรกถูกถ่ายขึ้นในปี ค.ศ. 1896 โดยใช้เวลากว่า 25 นาทีในการฉายรังสีเอกซ์มาถึงปัจจุบันทันตแพทย์สามารถถ่ายภาพรังสีฟันในปากด้วยตัวรับภาพระบบดิจิทัลโดยใช้เวลาในการฉายรังสีเพียง 0.1 วินาทีเท่านั้น จากวันนั้นถึงวันนี้มีการพัฒนาเทคโนโลยีสาขารังสีวิทยาช่องปากและใบหน้าอย่างมากจากระบบฟิล์มมาสู่ระบบดิจิทัลเต็มรูปแบบ ทันตแพทย์ต้องมีความรู้ความเข้าใจพื้นฐานของระบบดิจิทัลจนถึงเทคโนโลยีล่าสุดในท้องตลาด เพื่อที่จะสามารถใช้เทคโนโลยีเหล่านี้ในการวินิจฉัยและวางแผนการรักษาได้อย่างมีประสิทธิภาพ ปลอดภัย และลดความเสี่ยงต่อรังสีเอกซ์ให้แก่ผู้ป่วยได้มากที่สุด





การประชุมวิชาการ ครั้งที่ 115 (1/2566)  
กัณฑ์แพทยสมาคมแห่งประเทศไทย ในพระบรมราชูปถัมภ์

9 มิถุนายน 2566 เวลา 9:00 - 10:30 น.

# เป็นหมอ (ฟัน) อย่างไร ไม่ให้ **burnout**



**ผศ.นพ. ชยุติ วงศ์เลิศวิศวกร**

อาจารย์ประจำ ภาควิชาจิตเวชศาสตร์

คณะแพทยศาสตร์วชิรพยาบาล มหาวิทยาลัยนวมินทราธิราช

*Keep Burning - Not Burnout*

เรารู้จักอาการ burnout หรือยัง แน่ใจไหมว่าทันตแพทย์อย่างเราไม่ได้มีอาการนี้อยู่ ผศ.นพ.ชยุติ วงศ์เลิศวิศวกร จิตแพทย์ผู้เชี่ยวชาญ จากคณะแพทยศาสตร์วชิรพยาบาล จะมาช่วยทำให้เราเข้าใจ และสำรวจตัวเองได้ มาติดตามฟังผลกระทบเสียหาย หากเราเกิดอาการ burnout ผลกระทบต่อการทำงาน และการรักษาผู้ป่วยของเรามีได้แค่ไหน นอกจากนี้อาจารย์จะมาบรรยายให้เราทราบถึงการรักษา รวมทั้งแนวทางการป้องกันสภาวะนี้ มาติดตามฟังให้เข้าใจ ก่อนที่เราจะตื่นเข้ามา แล้วรู้สึกเหนื่อย - หหมดแรงที่จะลุกออกไปสู่สังคม



การประชุมวิชาการ ครั้งที่ 115 (1/2566)  
กัณฑแพทยสมาคมแห่งประเทศไทย ในพระบรมราชูปถัมภ์

9 มิถุนายน 2566 เวลา 10:30 - 12:00 น.

# ศิลปะแห่งการสื่อสาร เพื่อความรักและความเข้าใจ



**คุณพศิน อินทรวงค์**

เนื้อหาว่าด้วย...  
วิถีของการแสวงหาความสุขทุกขุขของมนุษยชาติ  
องค์รวมของชีวิต และ การฝึกตนให้เข้าถึง  
ความสุขและกำลังใจ  
ด้วยพลังแห่งปัจจุบันขณะ

อดีตนักแต่งเพลงบริษัท จีเอ็มเอ็ม แกรมมี่ จำกัด (มหาชน) เป็นนักเขียน คอลัมน์นิสต์ที่มีผลงาน  
การเขียนมาแล้วกว่า 30 เล่ม อาทิเช่น ปาฐกถารีย์แห่งการหยุดคิด / ใจคือศิลปะ เราคือศิลปิน / วิถีปลา  
เป็น / สมณะเท้าขวา วิปัสสนาเท้าซ้าย / ตามรอยอริยเจ้าเข้านิพพาน / พระพุทธเจ้าสอนเศรษฐี / อำนาจ  
พลังจิต / ปาฐกถารีย์แห่งความเงียบ / ตีตัวตู่ตัวตน / หลวงปู่มั่นจอมทัฬหกรรม เป็นต้น

**ปัจจุบัน**เป็นวิทยากรพิเศษให้กับองค์กรชั้นนำต่างๆ มากมาย อาทิเช่น เอสซีจี / ปตท. / ซีพี /  
ไอบีเอ็ม / ธนาคารกสิกรไทย / เซฟรอน ประเทศไทย / อมรินทร์ / กรุงเทพประกันภัย / ทูร คอร์เปอเรชั่น /  
เอไอเอ / สายการบินบางกอกแอร์เวย์ / จุฬาลงกรณ์มหาวิทยาลัย / มหาวิทยาลัยธรรมศาสตร์ /  
โรงพยาบาลกรุงเทพ / ธนาคารแห่งประเทศไทย / สถาบันพัฒนาข้าราชการฝ่ายตุลาการศาลยุติธรรม /  
สำนักงานพัฒนาเศรษฐกิจและสังคมแห่งชาติ เป็นต้น

ทุกท่านสามารถติดตามผลงานและบทความเกี่ยวกับการพัฒนาตนเองของคุณ พศิน อินทรวงค์  
ได้ที่ facebook fanpage : พศิน อินทรวงค์



การประชุมวิชาการ ครั้งที่ 115 (1/2566)  
ทันตแพทยสมาคมแห่งประเทศไทย ในพระบรมราชูปถัมภ์

9 มิถุนายน 2566 เวลา 13:30 - 16:30 น.

# Success and Failure in Dental Materials

## รู้...เพื่อจุดเริ่มต้นของความสำเริง

ศ.ทว.ดร.  
นิยม รำรงค์อนันต์สกุล  
ภาควิชาทันตกรรมประดิษฐ์  
คณะทันตแพทยศาสตร์  
จุฬาลงกรณ์มหาวิทยาลัย



ศ.ทว.ดร.  
อวิรุทธ์ คล้ายศิริ  
สาขาวิชาทันตกรรมบูรณะ  
คณะทันตแพทยศาสตร์  
มหาวิทยาลัยธรรมศาสตร์



ศ.ทว.ดร.  
ตุลย์ ศรีอัมพร  
ภาควิชาทันตกรรมประดิษฐ์  
คณะทันตแพทยศาสตร์  
มหาวิทยาลัยรังสิต



ศ.ทว.ดร.  
ชัยมงคล เปี่ยมพริ้ง  
สาขาวิชาทันตกรรมประดิษฐ์  
คณะทันตแพทยศาสตร์  
มหาวิทยาลัยสงขลานครินทร์

ปัจจุบันการรักษาทางทันตกรรมเกี่ยวข้องกับวัสดุต่าง ๆ มากมาย การใช้งานทันตวัสดุนั้น จำเป็นต้องมีความรู้ความเข้าใจถึงสมบัติและองค์ประกอบของวัสดุนั้น ๆ ตลอดจนการเลือกใช้วัสดุก็เป็นส่วนสำคัญที่จะทำให้งานประสบความสำเร็จหรือล้มเหลว โดยในสภาวะแวดล้อมของช่องปากมีปัจจัยต่าง ๆ มากมายที่สำคัญซึ่งสามารถทำให้งานประสบความสำเร็จหรือล้มเหลวได้ การบรรยายในครั้งนี้ครอบคลุมถึง วัสดุกลุ่มพอลิเมอร์ สารยึดติด เรซินคอมโพสิต เซรามิกและอื่น ๆ อีกมากมาย รวมทั้งอธิบายถึงสาเหตุของการประสบความสำเร็จและล้มเหลว พร้อมทั้งแนะนำแนวทางการแก้ไขเบื้องต้นในกรณีฉุกเฉินที่เกิดความล้มเหลวของทันตวัสดุได้



## ชั้น 23

- ห้อง World ballroom (ห้องบรรยายหลัก)
- กัณฑ์แพทยสภา
- Photo Booth ของกัณฑ์แพทยสภา
- ร้านค้าของมหาวิทยาลัย มุลนิธิ และ ชมรม

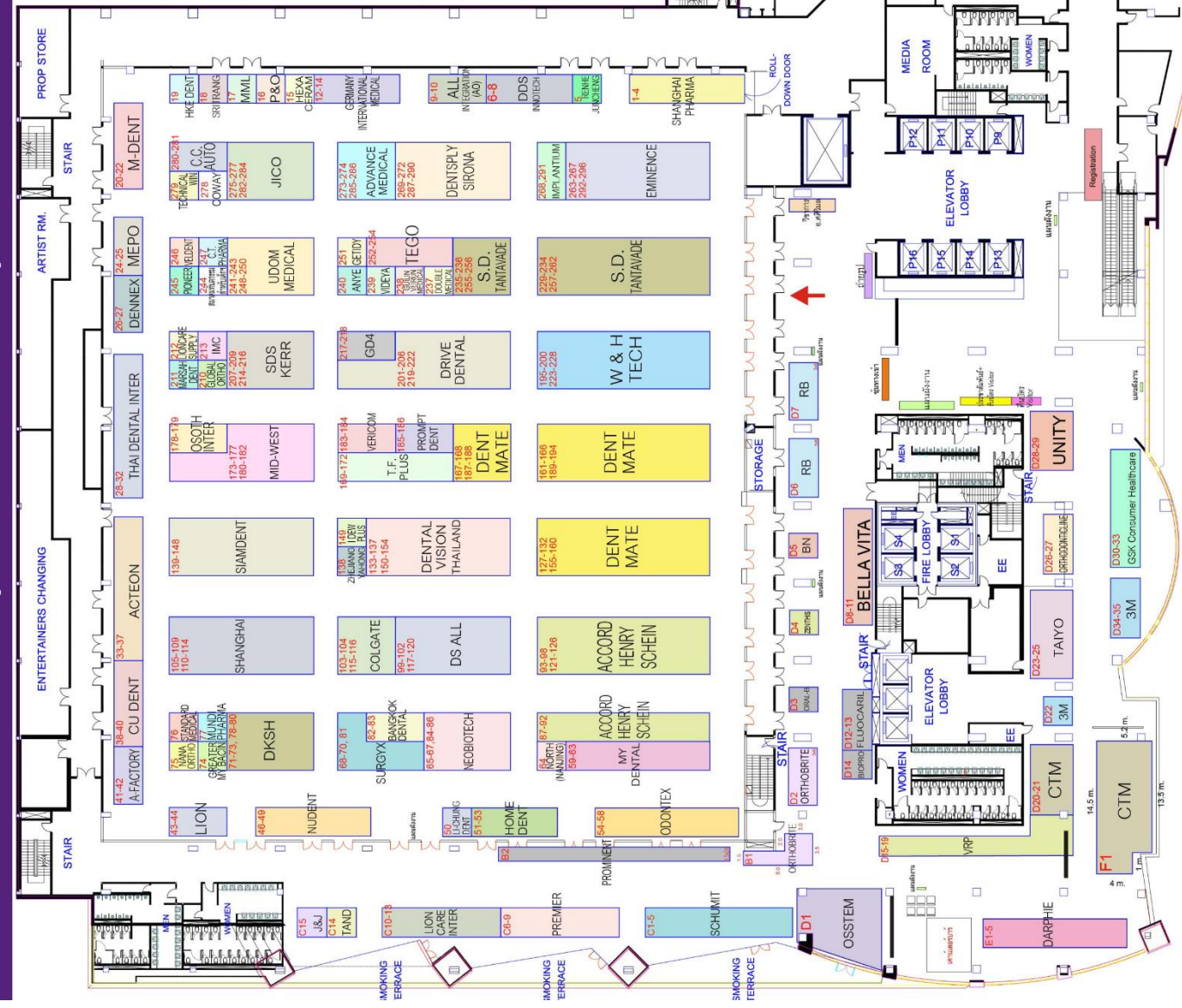
## ชั้น 22

- งานแสดงสินค้า
- ห้องโลตัส 5 - 7 รับบัตรเข้างาน (ทพ.ทั่วไป / 65+ / บัณฑิตใหม่)
- ห้องโลตัส 11 รับใบเสร็จ + กระเป๋า
- ห้องโลตัส 12 รับฝากของ
- จุดประชาสัมพันธ์ + รับบัตร Visitor
- Booth กิจกสรม Higher Education Hub 2023
- สัมครสมาชิก และ สอบถามอื่นๆ ติดต่อ กัณฑ์แพทยสมาคมฯ  
(เคาร์เตอร์หินอ่อนบริเวณทางเข้างานแสดงสินค้า)

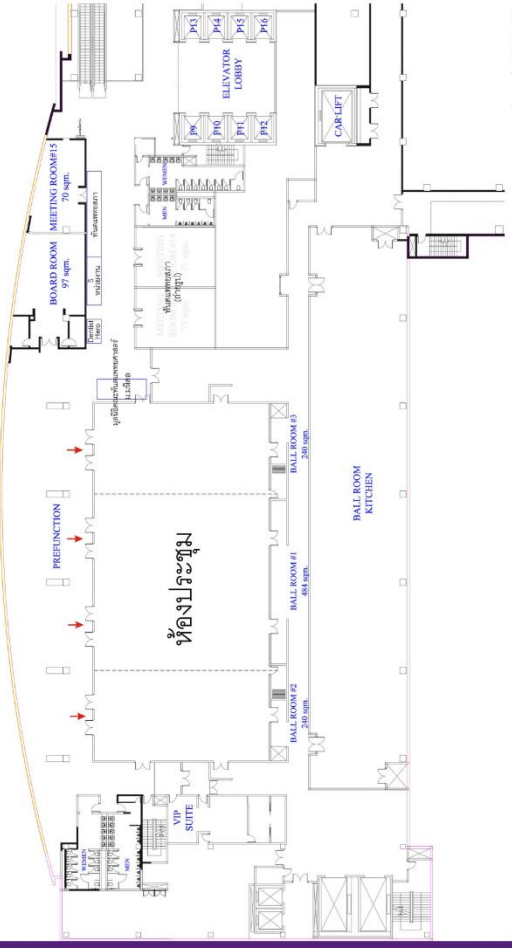
อะไรอยู่ตรงไหนบ้าง



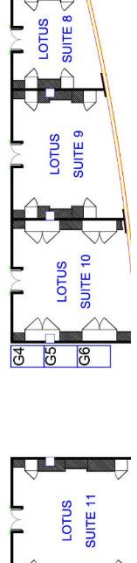
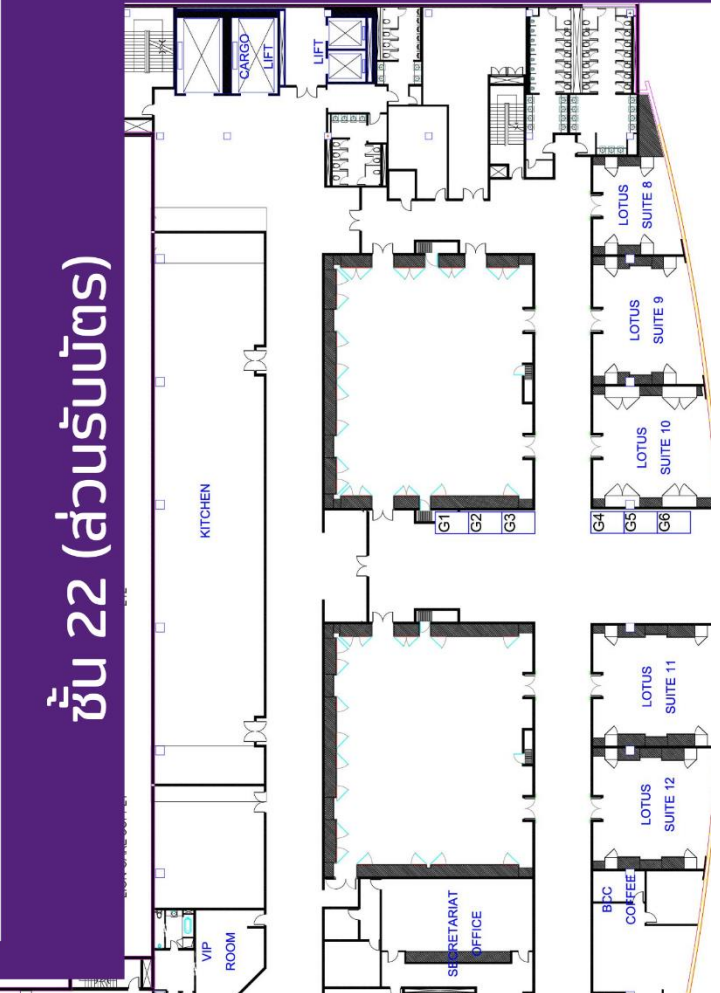
# ชั้น 22 (ส่วนแสดงสินค้า)



# ชั้น 23



# ชั้น 22 (ส่วนรับบัตร)





## การประชุมวิชาการ ครั้งที่ 115 (1/2566) ทันตแพทยสมาคมแห่งประเทศไทย ในพระบรมราชูปถัมภ์



### เกณฑ์การได้รับคะแนน CE Credit

ในงานประชุมวิชาการครั้งที่ 115 ระหว่างวันที่ 7 - 9 มิถุนายน 2566

 **18**  
**CE Credit**



**วันละ 6 คะแนน**

**On Site**



**On Line ผ่าน Facebook live**

**Check in** โดย scan barcode  
ที่บัตรคล้องคอ บริเวณทางเข้า  
ห้องประชุม วันละ 1 ครั้ง  
จึงจะได้คะแนน

**Check in** โดยพิมพ์ เลข ท.  
และ ชื่อจริง ในช่องคอมเมนต์  
ใต้โพสต์ วันละ 1 ครั้ง  
จึงจะได้คะแนน

\* ส่วนการขมย้อหลัง ตามระเบียบของ cdec ยังไม่สามารถใช้คะแนนท่านได้  
ขออภัยในความไม่สะดวกมา ณ ที่นี้



ทันตแพทยสมาคมแห่งประเทศไทย ในพระบรมราชูปถัมภ์  
71 ซอยลาดพร้าว 95 แขวงคลองเจ้าคุณสิงห์  
เขตวังทองหลาง กรุงเทพมหานคร 10310  
Email: datnews.editor@gmail.com / thaidentalnet@gmail.com