

มมหมอฟันในวันที่ต้องดูแล (ฟัน) กระต่าย

ในช่วงเวลาว่างของการไม่ได้ทำคลินิกในช่วงโควิด ทำให้เหล่าทันตแพทย์หลายคนค้นพบงานพิเศษที่เป็นสิ่งที่ตนเองชอบเนื่องจากได้มีเวลาอยู่กับตนเองมากขึ้น สำหรับตัวของฉัน คงหนีไม่พ้นการนั่งเล่น IG เพื่อดูรูปงานทำฟันของต่างประเทศบ้าง รูปผู้ชายบ้าง แต่มีหนึ่งเรื่องที่ฉันดูประจำนั่นคือ IG ของคุณยายป้อมแป้มที่เปิดกรงกระต่ายในทุกเช้า ทำให้ฉันรู้สึกว่าการเลี้ยงกระต่ายเป็นเรื่องที่ดูไม่ยาก และเป็นสิ่งมีชีวิตที่น่ารักเหมาะกับความเป็นผู้หญิงวัยใสตัวเล็กของตัวเอง

ฉันได้ศึกษาวิธีการเลี้ยงกระต่ายจากใน Youtube และกลุ่มคนรักกระต่ายต่าง ๆ ทำให้ฉันเริ่มมีแผนที่จะเลี้ยงกระต่ายในบ้านแบบที่คนอื่นเขาเลี้ยงกระต่ายในคอนโดกัน ภาพจำของฉันต่อกระต่ายคือ เป็นสิ่งมีชีวิตที่น่ารัก ขนนิ่ม มีฟันสองซี่หน้า กินแครอทเป็นอาหาร และเก่งเรื่องการสืบพันธุ์ เพราะกระต่ายตัวผู้จะมีนิสัยที่นุกาม สามารถผสมสัมพันธ์ได้ตลอดเวลา หลายคนคงนึกออกว่ามีแบรนด์เสื้อผ้าที่ใช้กระต่ายเป็นสัญลักษณ์อธิบายความหมายของชื่อแบรนด์

ใครจะไปรู้การเลี้ยงกระต่ายนั้นไม่ใช่เรื่องง่าย จากที่ฉันเคยคิดว่ากระต่ายนั้นสามารถดำรงชีพอยู่ได้ด้วยกรอกินแครอท แต่ไม่ใช่อย่างที่ฉันเคยรับรู้มาก่อน กระต่ายเป็นสัตว์ที่กินหญ้าเป็นอาหาร ฉันคิดว่าหญ้ามาเลย์หน้าบ้านในสวนฉันเนี่ยแหละเป็นยอดอ่อนอย่างดีในการเลี้ยงกระต่าย แต่เมื่อความจริงปรากฏ กระต่ายแรกเกิดที่เรารับมาต้องหย่านมแม่กระต่ายแล้วคือ อายุต้องมากกว่า 2 เดือน หญ้าที่กระต่ายสามารถกินได้ในช่วงไม่เกิน 6 เดือนคือ หญ้าอัลฟาฟา หลายคนคงเคยได้ยินชื่อนี้เป็นครั้งแรก อัลฟาฟาเป็นพืชตระกูลถั่ว ที่มีไฟเบอร์ โปรตีนและปริมาณแร่ธาตุสารอาหารเพียงพอกับกระต่ายเด็ก แต่มีปริมาณแคลเซียมสูง ดังนั้นเมื่อกระต่ายมีอายุมากกว่า 6 เดือนขึ้นไปควรลดปริมาณของหญ้าชนิดนี้ลงเพื่อลดโอกาสการเกิดนิ่วของกระต่ายได้

กระต่ายอายุมากขึ้น อายุ 6 เดือนเป็นต้นไปเมื่อเราลดปริมาณของหญ้าอัลฟาฟาแล้ว เราก็สามารถให้หญ้าทิมโมธี ซึ่งเป็นหญ้าที่ให้สารอาหารไฟเบอร์ค่อนข้างสูง เหมาะสำหรับกระต่ายโต รวมไปถึงสามารถช่วยลับฟันของกระต่ายได้เป็นอย่างดี อีกทั้งยังมีหญ้าชนิดอื่นที่สามารถให้ร่วมกันได้เพื่อความหลากหลายในอาหาร เช่น หญ้าวิท หญ้าไธต์ เป็นต้น สำหรับหญ้านั้นแต่ละร้านที่ซื้อก็จะมีกลิ่นหอมของหญ้าที่แตกต่างกัน และมีกรรมวิธีการผลิตหญ้าที่ทำให้หญ้าคงสภาพสดและหอมแตกต่างกัน กระต่ายเป็นสัตว์ที่เลือกกินและกินทั้งกินขวาง กระต่ายมักเลือกกินแต่ใบของหญ้าและไม่ค่อยกินก้านหญ้า ทำให้กระต่ายจะมีปัญหาเรื่องระบบย่อยอาหาร กระต่ายจะไม่สามารถขับถ่ายอุจจาระออกมาเป็นก้อนกลมสวยงาม แต่กระต่ายจะอุจจาระนิ่ม และมีปัสสาวะที่สีเข้มกว่าปกติ รวมไปถึงฟันของกระต่ายก็จะไม่ถูกลับ ทำให้ฟันของกระต่ายยื่นยาว ดังนั้นเราจึงควรสังเกตสีของปัสสาวะลักษณะของอุจจาระ เพื่อประเมินสภาวะร่างกายของกระต่าย

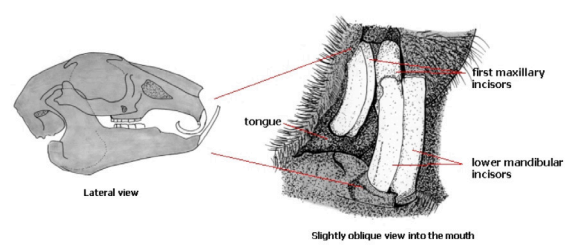
น้องดุกดัก



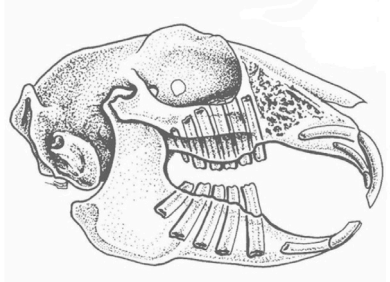


ภาพฟันล่างกระต่ายใหม่จากการกัดสายไฟระเบิด

Malocclusion of the incisors, leading to overgrowth



ลักษณะฟันที่ผิดปกติ (ที่มา: http://www.medirabbit.com/EN/Dental_diseases/Differential/D_problems1.htm)



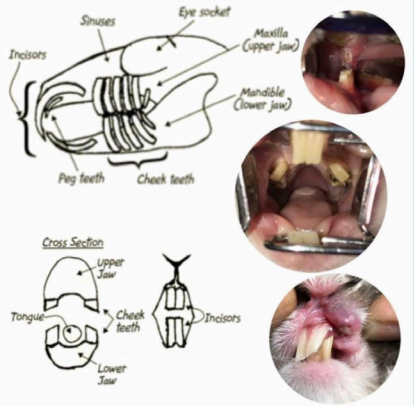
5888H - Veterinary Dental Nursing
(ลักษณะฟันที่ปลายเปิด ทำให้ฟันกระต่ายงอกยาวได้ตลอดชีวิต ที่มา <http://slideplayer.com/slide/1661456/>)

เมื่อก้าวถึงฟันของกระต่าย ในฐานะที่เราเป็นหมอฟัน เราย่อมให้ความสำคัญกับเรื่องฟันเป็นพิเศษ กระต่ายนั้นไม่ได้มีเฉพาะฟันตัดคู่หน้าเท่านั้น กระต่ายมีฟัน 28 ซี่ แบ่งออกเป็น ฟันตัดคู่หน้าบนล่าง ฟัน peg shape ที่อยู่ด้านหลังต่อฟันตัด และฟันด้านในจะประกอบด้วย ฟันกรามบน 6 คู่ ฟันกรามล่าง 5 คู่ โดยฟันด้านในมีหน้าที่ในการบดเคี้ยวอาหาร ปัจจัยที่สำคัญและมักทำให้เกิดปัญหาฟันกระต่ายยืนยาวมากกว่าปกติ มักมาจากการที่กระต่ายได้รับหญ้าแห้ง และอาหารที่ไม่เหมาะสม กระต่ายกินหญ้าแห้งเป็นหลักส่วนอาหารเม็ดจะเป็นอาหารเสริมเท่านั้น ส่วนขนมกระต่าย รวมไปถึงผลไม้ต่าง ๆ จะเป็นรางวัลหรือเป็นตัวล่อให้กระต่ายรักผู้เลี้ยงมากขึ้น โดยจากการศึกษาของ Hamidur Rahman และคณะพบว่า ค่าเฉลี่ยการงอกของฟันตัดกระต่ายคู่บนงอกยาวเฉลี่ยปีละ 12.7 เซนติเมตรต่อปี และฟันตัดคู่ล่างอยู่ที่ 20.3 เซนติเมตรต่อปี เนื่องจากฟันของกระต่ายมีรากฟันที่เป็นปลายรากเปิด ดังนั้น ฟันของกระต่ายจึงสามารถงอกยาวขึ้นได้ทั้งชีวิต



(ลักษณะฟันหน้ากระต่ายที่ปกติ สังเกตว่าฟันบนจะครอบอยู่เหนือฟันล่าง และฟันบนและล่างจะสบกันสนิทพอดี ที่มา <http://flynnvets.com/rabbit-health-know-the-signs/>)

หากเราพบว่ากระต่ายที่เลี้ยงมีความผิดปกติ เราสามารถที่จะนำกระต่ายไปให้สัตวแพทย์เฉพาะทางทำการกรอฟันหน้าด้วยเครื่องกรอฟัน ลบเหลี่ยมมุมคมของฟันเพื่อไม่ให้เกิดบาดแผลในช่องปาก แต่ทันตแพทย์อย่างพวกเราก็ไม่ควรที่จะนำกระต่ายไปคลินิกทันตกรรม แล้วให้



กระต่ายนั่งบนยูนิคิใช้หัวกรอฟันของเรากรอฟันของกระต่ายได้ ถึงแม้ว่าเราจะรู้เรื่องฟันเป็นอย่างดี แต่สำหรับกระต่ายนั้นฟันคือสิ่งที่สำคัญมากเช่นกัน เพราะถ้าหากกระต่ายมีสุขภาพฟันที่ไม่แข็งแรง ก็จะส่งผลให้ระบบย่อยอาหารและความร่าเริงของกระต่ายหายไปเช่นกัน

ขอบคุณข้อมูล จาก Premier pet hospital ,Pet healthcare network

พ.จกรกฤษณ์ ร่มโพธิ์สี
ทันตแพทย์ชำนาญการ โรงพยาบาลเจ้าพระยาอภัยมราช สุพรรณบุรี

